

LIVE



राष्ट्रीय परीक्षा एजेंसी
National Testing Agency
Excellence in Assessment

UGC-NET 2021

Teaching Aptitude

Evaluation System





I m, Jitendra Goswami

Ph.d(P),MCA,BCA

NET+GATE

Google Student

1+ Year Online teaching



91-8209837844



Filleform



Filleform

+91 81453 66384 joined using this group's invite link

+91 70102 37343 joined using this group's invite link

+91 96672 47765 joined using this group's invite link

+91 98557 99207 joined using this group's invite link

+91 60035 13791 joined using this group's invite link

+91 83590 38670 joined using this group's invite link

+91 91497 27505 joined using this group's invite link

+91 70910 66218 joined using this group's invite link

+91 75779 16791 joined using this group's invite link

+91 60035 13791 left

+91 90012 26665 joined using this group's invite link

+91 80037 25657 joined using this group's invite link

+91 89555 46730 joined using this group's invite link

December 28

Channel created

Channel photo changed



1,711 Posts

6,845 Followers

7 Followi

Govt job 2020 (Fillerform) 17K

Education Website

Free Online Computer Class

1. Baisc computer
2. Web development
3. Hackig ... more

youtu.be/mIfPC5C-EvQ

Jaipur, Rajasthan

Edit Profile

Promotions

Insights

Contact





Mission JRF

UGC-NET Dec Exam 2021

Monday to Saturday

11
AM

1st Paper (Imp. Topic)

07
PM

1st Paper (MCQ 25+)

11
AM

Sunday Class 2hr+



fillerform www.fillerform.info

Unit-I

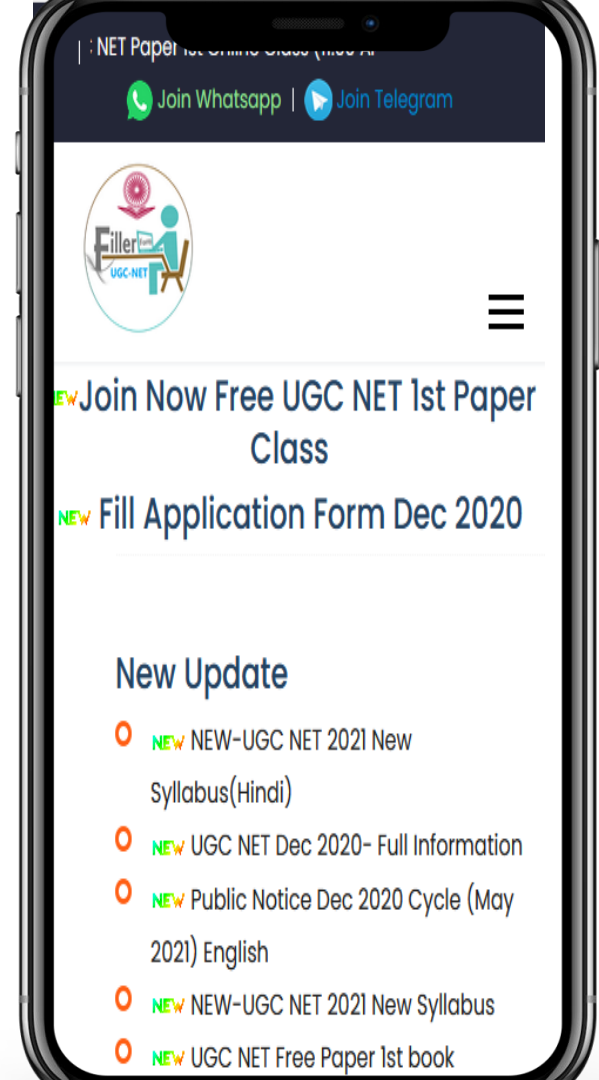
Teaching Aptitude

- Teaching: Concept, Objectives, Levels of teaching (Memory, Understanding and Reflective), Characteristics and basic requirements.
- Learner's characteristics: Characteristics of adolescent and adult learners (Academic, Social, Emotional and Cognitive), Individual differences.
- Factors affecting teaching related to: Teacher, Learner, Support material, Instructional facilities, Learning environment and Institution.
- Methods of teaching in Institutions of higher learning: Teacher centred vs. Learner centred methods; Off-line vs. On-line methods (Swayam, Swayamprabha, MOOCs etc.).

Download Now!



www.ugc-net.com



LIVE



राष्ट्रीय परीक्षा एजेंसी
National Testing Agency
Excellence In Assessment

UGC-NET 2021

Daily Current Affairs

16- February



Time- 9:00 AM

1



Evaluation System Characteristics

1. Evaluation is a systematic Process
2. It is a continuous Process
3. Not just at end of the Process
4. It is comprehensive
5. It is used Techniques
6. It help in identifying the problems and weakness
7. It help students grow
8. Well planned Evaluation
9. Prior Knowledge of Students
10. It is dynamic and Flexible

मूल्यांकन प्रणाली विशेषताओं

1. मूल्यांकन एक व्यवस्थित प्रक्रिया है
2. यह एक सतत प्रक्रिया है
3. सिर्फ प्रक्रिया के अंत में नहीं
4. यह व्यापक है
5. इसका उपयोग Techniques है
6. यह समस्याओं और कमजोरी की पहचान करने में मदद करता है
7. यह छात्रों को बढ़ने में मदद करता है
8. सुनियोजित मूल्यांकन
9. छात्रों का पूर्व ज्ञान
10. यह गतिशील और लचीला है

Functions of Evaluation:

1. Feedback:- To assess strengths and weakness
2. Motivation:- The near realization that you would be evaluated propels a student to work hard.
3. Better guidance
4. It is basic for Certification and Award
5. Facilitates planning
6. Revision of curriculum
7. It is acts of Feedback
8. Educational decision marking.
9. Submission of progress report to patrons.

मूल्यांकन के कार्य:

1. प्रतिक्रिया: - ताकत और कमजोरी का आकलन करने के लिए
2. अभिप्रेरण: - निकटता कि आप मूल्यांकन किया जाएगा एक छात्र कड़ी मेहनत करने के लिए प्रेरित करता है।
3. बेहतर मार्गदर्शन
4. बचाव: - यह उन क्षेत्रों का पता लगाने में मदद करता है जिनके लिए उपचारात्मक उपायों की आवश्यकता होती है।
5. योजना की सुविधा देता है
6. पाठ्यक्रम का संशोधन
7. अंतर-संस्थागत तुलना।
8. शैक्षिक निर्णय अंकन।
9. संरक्षकों को प्रगति रिपोर्ट प्रस्तुत करना।

Elements Of Evaluations

1. Purpose and Objective of Evaluations
2. Resources
3. Analysis
4. Decision Makers

1. उद्देश्यों और उद्देश्यों का मूल्यांकन
2. साधन
3. विश्लेषण
4. निर्णयकर्ता

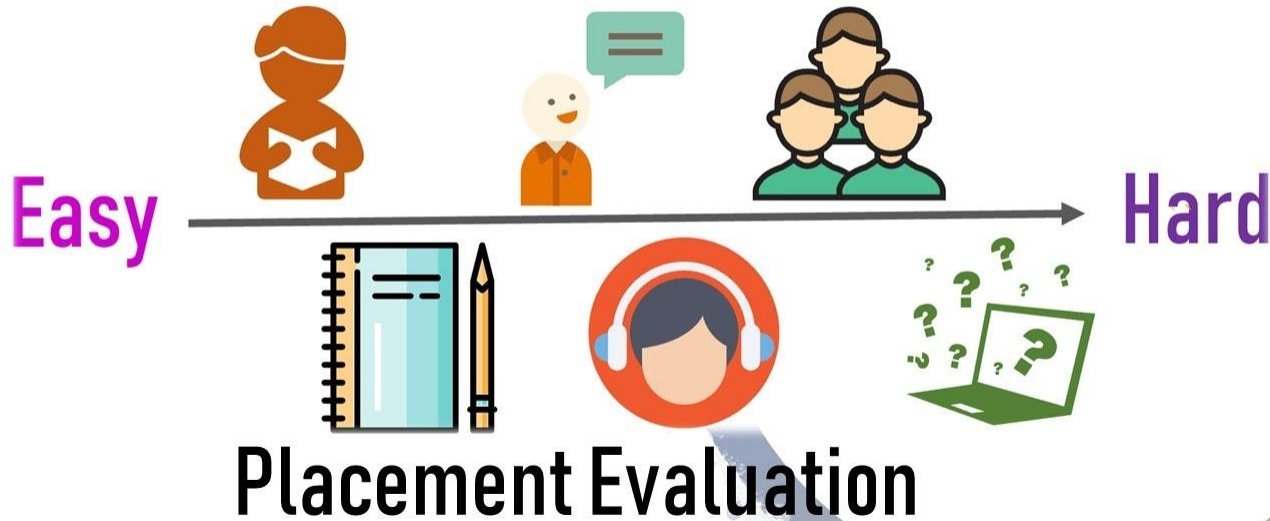
Type Of Evaluations



Placement Evaluation

प्लेसमेंट का मूल्यांकन

Types of Evaluation



TYPES OF EVALUATION

1. Placement Evaluation

- ✓ In this type of evaluation , learner's entry behavior or capability is assessed to find out whether the student possess knowledge , skills and attitude needed to begin the course of instruction.
- ✓ It is used to find out to what extent student has already mastered the objectives of the planned instruction. e.g. entrance exam.

Formative Evaluation

निर्माणात्मक मूल्यांकन

Formative Assessment

Formative assessment may be integrated in all parts of the lesson: before the lesson, during the lesson, and after the lesson.

Before the Lesson



Learner: Understands the lesson's purpose and identifies what they know about the topic.
Teacher: Determines what the learner knows and can do.

During the Lesson



Learner: Monitors one's progress.
Teacher: Tracks learning progress in comparison to formative assessment results before the lesson.

After the Lesson



Learner: Recognizes whether they have met the learning objectives.
Teacher: Assesses whether learning objectives have been met.

Formative

```
graph TD; A[Formative] --- B[Needs assessment]; A --- C[Evaluability assessment]; A --- D[Interim evaluation]; A --- E[Implementation evaluation]; A --- F[Process evaluation]; A --- G[Structured conceptualisation];
```

Needs
assessment

Evaluability
assessment

Interim
evaluation

Implementation
evaluation

Process
evaluation

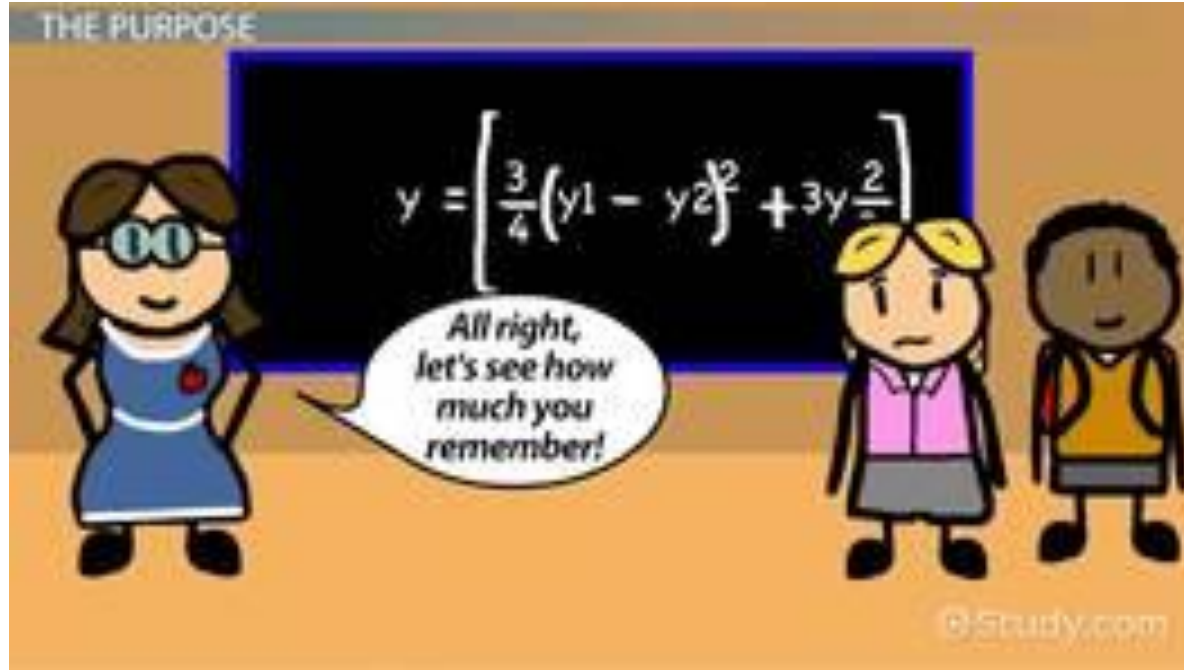
Structured
conceptualisation

1. Also called internal evaluation.
2. Used in the improvement of educational programs.
3. Done continuously throughout the course period.
4. It focuses on the process.
5. Quick feedback
6. The teacher acts as a coach
7. Improving understating and performance over a short period of time.
8. Carried out During the Course
9. This Stage improvement

1. जिसे आंतरिक मूल्यांकन भी कहा जाता है।
2. शैक्षिक कार्यक्रमों के सुधार में उपयोग किया जाता है।
3. कोर्स की अवधि के दौरान लगातार किया।
4. यह प्रक्रिया पर केंद्रित है।
5. त्वरित प्रतिक्रिया
6. शिक्षक एक कोच के रूप में कार्य करता है।
7. कम समय में समझने और प्रदर्शन में सुधार करना।
8. कोर्स के दौरान किया गया।
9. यह अवस्था सुधार।

Summative Evaluation

योगात्मक मूल्यांकन

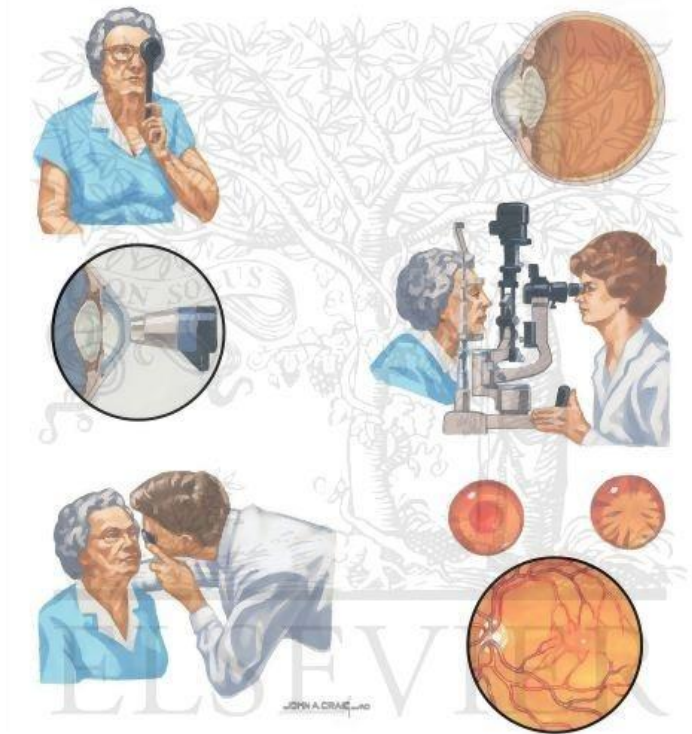


1. Also called External evaluation.
2. Done at the end of the course/program.
3. It involves formal testing of students; Example, annual exams, half-yearly exams in schools
4. The focus is on the outcome.
5. It includes oral reports, projects, term papers, and team-teaching achievement tests.
6. is shows how good or how satisfactory the student is in accomplishing the objectivity of instruction.

1. जिसे बाह्य मूल्यांकन भी कहा जाता है।
2. कोर्स / कार्यक्रम के अंत में किया गया।
3. इसमें छात्रों का औपचारिक परीक्षण शामिल है; उदाहरण, वार्षिक परीक्षा, स्कूलों में अर्धवार्षिक परीक्षा
4. परिणाम पर ध्यान केंद्रित किया गया है।
5. इसमें मौखिक रिपोर्ट, प्रोजेक्ट, टर्म पेपर और टीम-शिक्षण उपलब्धि परीक्षण शामिल हैं।
6. यह दर्शाता है कि अनुदेश की निष्पक्षता को पूरा करने में छात्र कितना अच्छा या कितना संतोषजनक है।

Diagnostic Evaluation

डायग्नोस्टिक मूल्यांकन

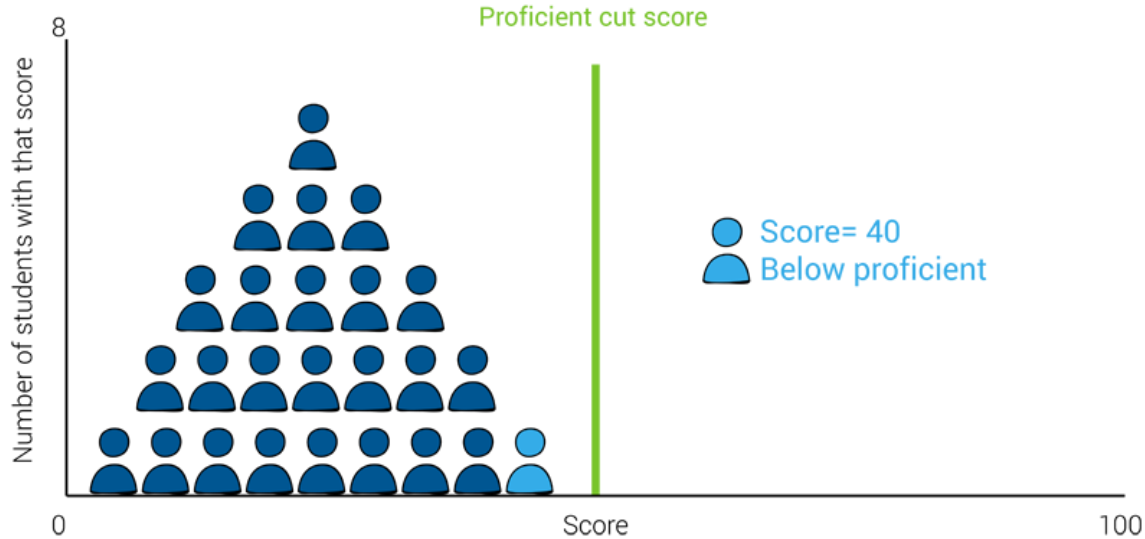


1. It tries to provide an explanation for the possible causes of problems in learning.
2. यह सीखने में समस्याओं के संभावित कारणों के लिए स्पष्टीकरण प्रदान करने का प्रयास करता है।

Norm-Referenced Evaluation

1. सामान्य-संदर्भित मूल्यांकन

On a criterion-referenced test, an individual student's score is not affected by the performance of their peers.



Norm-Referenced Evaluation

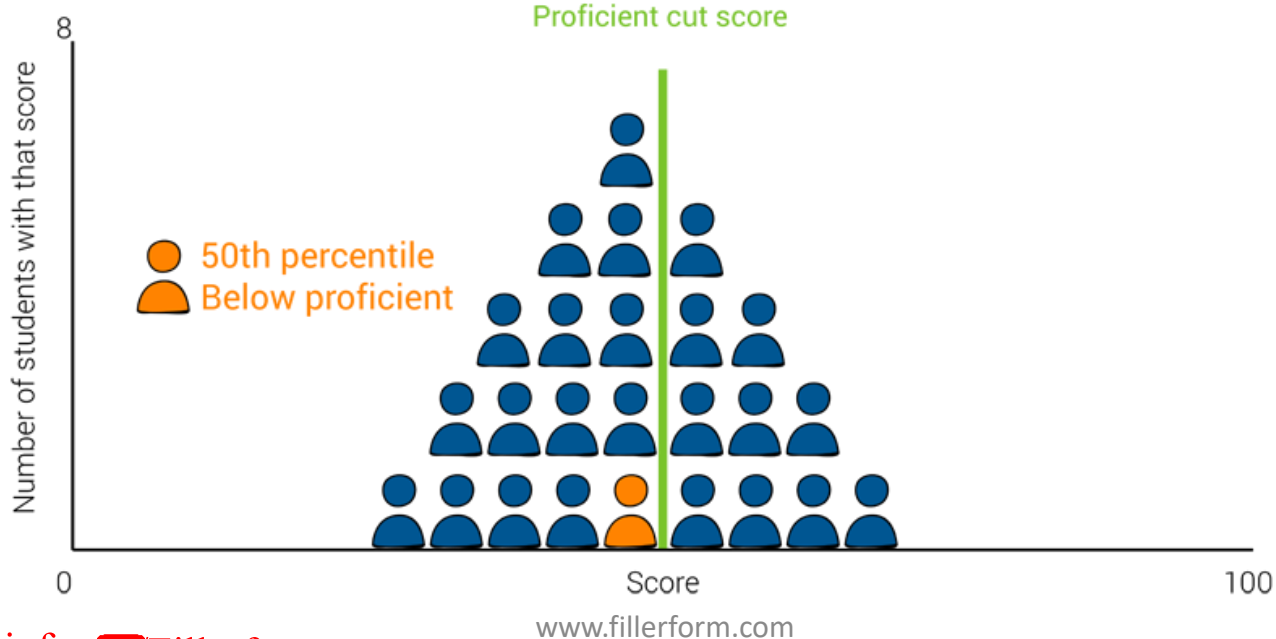
1. सामान्य-संदर्भित मूल्यांकन

1. It is a type of evaluation in which the performance of students is measured by comparing the relation with hypothetical average student.
2. यह एक प्रकार का मूल्यांकन है जिसमें काल्पनिक औसत छात्र के साथ संबंध की तुलना करके छात्रों के प्रदर्शन को मापा जाता है।

Criteria-Referenced Evaluation.

मानदंड-संदर्भित मूल्यांकन।

A student may be “typical” according to their norm-referenced measures but not achieve proficiency according to criterion-referenced measures.



Criteria-Referenced Evaluation.

मानदंड-संदर्भित मूल्यांकन।

1. In this test, the performance of a student is measured against a predetermined learning standard. These tests are extensively used in higher education.
2. इस परीक्षण में, एक छात्र के प्रदर्शन को पूर्व निर्धारित सीखने के मानक के खिलाफ मापा जाता है। उच्च शिक्षा में इन परीक्षणों का बड़े पैमाने पर उपयोग किया जाता है।



Feedback